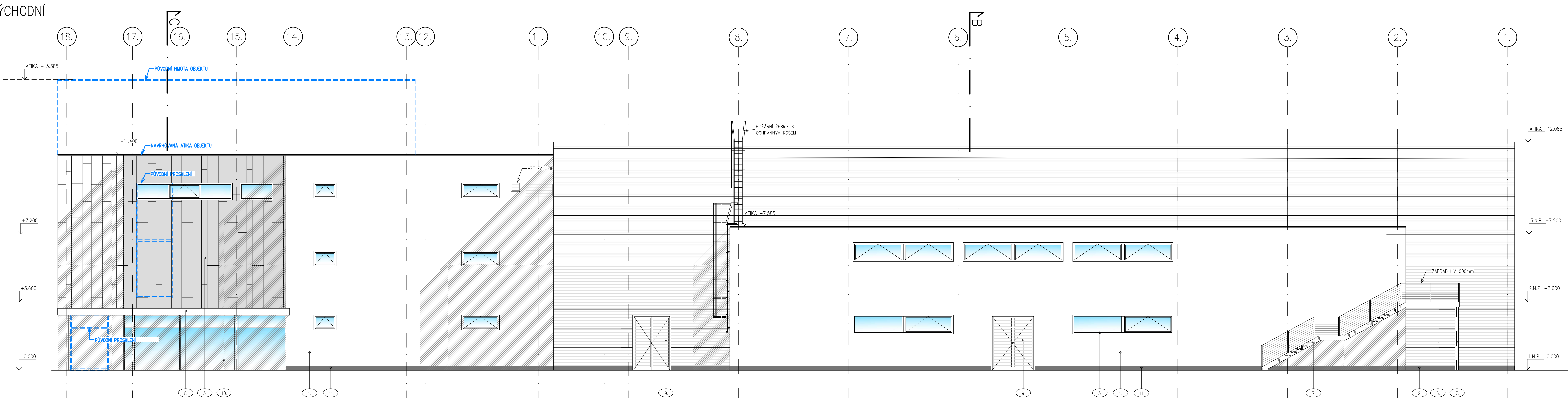


POHLED VÝCHODNÍ

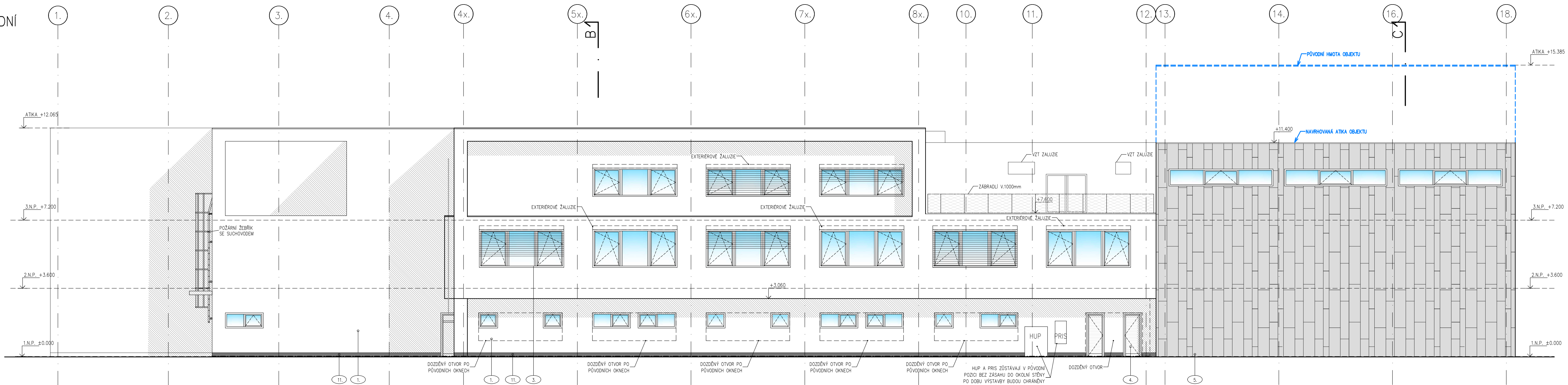


1. ZATEPLOVACÍ SYSTÉM OMÍTKA ZRŮSTOST 1 – BÍLÁ
2. SOKLOVÝ PLECH v.200mm – Ti-Zn SEDY
3. OKNO – PLASTOVÝ RAM, BARVA SEDA
4. PROSKLENÉ DVEŘE – PLASTOVÝ DVEŘNÍ RAM, BARVA SEDA
5. PLECHOVÝ OBKLAD FASÁDY – FALCOVANÝ Ti-Zn PLECH RŮZNÝCH ŠÍŘEK
6. PLECHOVÉ SENDVÍČOVÉ PANELE – HORIZONTÁLNÍ JEMNÁ VLNA BARVA
7. OCELOVÝ SLOUP – BARVA SEDA
8. OPLECHOVÁNÍ Ti-Zn SEDY
9. PLECHOVÉ DVEŘE – SEDE
10. PROSKLENÁ HUNINKOVÁ FASÁDA – FASÁDNÍ SYSTÉM 50mm BARVA SEDA
11. SOKLOVÁ EPOXYDOVÁ STĚRKA v.200mm – TM. SEDA

POPS ZNĚNÍ V RÁMCI ZNĚNÍ STAVBY PŘED DOKONČENÍM 2024 (ZNĚNÍ V POPISU)

- SITUČNÍ LEZECKÉ HALY NA GROVĚ SOUSEDNÍ HALY BOULDERINGU
- KLADIŠTĚ POLUPATRA DO LEZECKÉ HALY
- PŘESNÝ SKLADSKÝ SLOUP A DVEŘNÍ REKUPCE
- DOPLNĚNÍ WC A SPRCHOVÝ PRO OSPO V SÁTKÁCH DLE VYJÁDRĚNÍ NŘP
- DOPLNĚNÍ PŘEBALOVACÍ KOUTKY V NAVĚŠTENÍM WC PRO OSPO
- ZMĚNA TVARU A UMÍSTĚNÍ OKEN V LEZECKÉ ČÁSTI

POHLED ZÁPADNÍ



Část projektu: D - DOKUMENTACE OBJEKTŮ D.1 - SO 701 - SPORTOVNÍ HALA D.1.1 - ARCHITECTONICKO - STAVEBNÍ ŘEŠENÍ	
objednatel: Městská sportovní Turnov Vojtěcha Masika 2300 511 01 Turnov	MĚSTSKÁ SPORTOVNÍ TURNOV
gen. projektant: RESTYL PLAN s.r.o. Hodkovička 669 463 12 Liberec	RESTYL PLAN
vypracoval: ING. DAVID POSPÍŠIL	z. číslo: 218P003
tech. kontrola: ING. MILAN SOBOTKA	datum: 06/2024
akce: REKONSTRUKCE A DOSTAVBA SPORTOVNÍ HALY V TURNOVĚ změna stavby před dokončením	stupeň: ZSPD
priloha: NOVÝ STAV - POHLEDY	měřítko: 1 : 100
č. přílohy: D1.1.12	